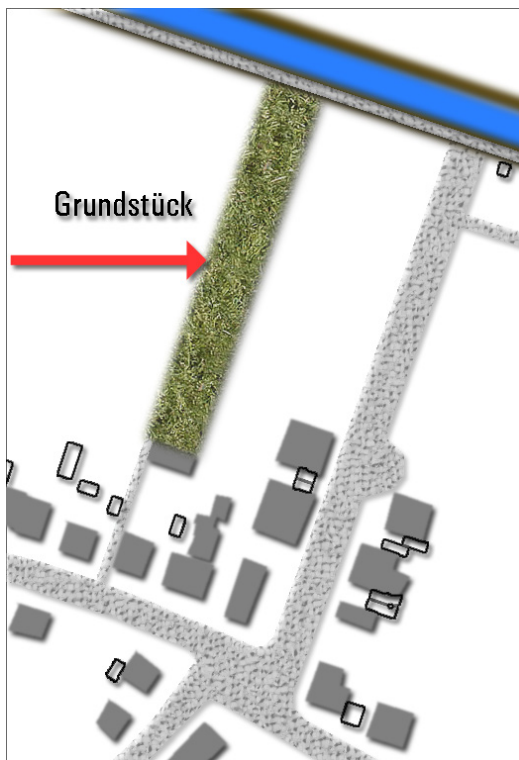


Kurzexposé

Naturbelassenes Gartenland für Hobbylandwirte, Gärtner und Freiluftakteure



Adresse Teilen wir Ihnen gerne nach Bekanntgabe Ihrer persönlichen Adresse mit.

Grundstückgröße ca. 1983m²

Charakteristik

Aufgrund eines Todesfall, soll das Grundstück veräußert werden. Nach telefonischer Auskunft des hiesigen Gutachterausschuss werden Grundstücke dieser Art mit einem Wert von ca. 15-20 €/ m² gehandelt.

Dieses Grundstück ist nicht voll erschlossen und aktuell in einem naturbelassenem Zustand. Die Nachbargrundstücke werden als Garten zum entsprechendem Wohnhaus genutzt. In unmittelbarer Nähe finden Sie weitere Schrebergärten.

Fazit Wer gerne selber Kartoffeln und Gemüse anbauen möchte oder sich einfach gerne in der Natur aufhält, könnte sich hier ein kleines Idyll erschaffen...

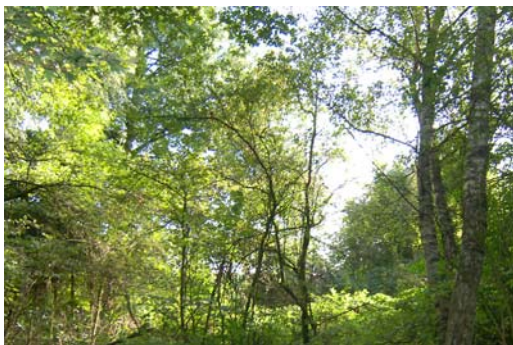
Kaufpreis **VB 19.500 € zzgl. 3,57% Käufercourtage**

Sofern Sie ernsthaftes Interesse haben, stehen wir Kaufpreisangeboten offen gegenüber!

Eigentümer Teilen wir Ihnen unverzüglich auf Nachfrage schriftlich mit

Ansprechpartner Michael Sykow, Tel. 02842-710370

mehr >>> **www.Sykow-Immobilien.de/GS138**



Unser Angebot erfolgt aufgrund der uns vom Auftraggeber erteilten Auskünfte. Bei aller Sorgfalt können wir keine Haftung für die Richtigkeit und Vollständigkeit übernehmen. Kommt aufgrund unseres Nachweises und/oder der Vermittlung ein Kauf- oder Mietvertrag zustande, ist eine Käufer- oder Mietercourtage an uns zu zahlen. Diese Courtage ist verdient mit Abschluss des entsprechenden (Haupt)Vertrages und fällig und zahlbar 10 Tage nach Rechnungserteilung. Soweit nichts anderes schriftlich vereinbart oder in diesem Exposé angegeben ist, beträgt die Courtage im Verkaufsfall 3,57% und berechnet sich aus dem Wertgegenstand des notariellen Kaufvertrages. Im Vermietungsfall beträgt die Courtage 2,38 Monatsmieten. Bei Staffelmieten gilt die Durchschnittsmiete als Berechnungsgrundlage. Die vorgenannten Beträge verstehen sich inklusive Mehrwertsteuer. Außerdem sind wir berechtigt, auch für den anderen Vertragspartner entgeltlich oder unentgeltlich tätig zu sein. Sämtliche Angaben in diesem Exposé sind ausdrücklich für den von uns benannten Empfänger bestimmt. Die Weitergabe an Dritte bedarf unserer schriftlichen Erlaubnis. Im Falle der unbefugten Weitergabe haben wir Anspruch auf Schadensersatz in Höhe der uns entgangenen Courtage, wenn von Dritten von dem Angebot mittel- oder unmittelbar Gebrauch gemacht wird. Sollte die angebotene Immobilie bereits bekannt sein, so ist uns innerhalb von acht Tagen nach Zugang dieses Exposé die Vorkenntnis unter Bekanntgabe der Quelle schriftlich mitzuteilen.